

キノウトアシタ

日頃より地域連携におきまして、大変お世話になっております。
3ヶ月に1回発行しておりますキノウトアシタ秋号が出来上がりました。
今回は、当院の診療と新入医師をご紹介します。

「足」の専門治療

全ての科で連携をした診療を行っていますので、
原因等が分からない場合でも、ご紹介をお受けいたします



萩原 正一郎
はぎわら しょういちろう



中島 昌道
なかしま まさみち

末梢動脈疾患
下肢静脈瘤
深部静脈血栓症

難治性皮膚潰瘍
褥瘡



小園 喜久夫
こその きくお



田邊 毅
たなべ つよし

血管外科

「足」
の
疾患

形成外科

リンパ浮腫



水野 雄二
みずの ゆうじ



原田 栄作
はらだ えいさく

循環器内科

慢性閉塞性動脈硬化症
糖尿病
禁煙外来

整形外科

マイクロサージャリー
骨疾患外傷



中島 英親 【院長】
なかしま ひでちか



御任 大輔
みとう だいすけ

Close-up 『浮腫』

●浮腫について 複数の要因を併せ持つこともあり、診断、治療に難渋するケースもあります

全身性浮腫：うっ血性心不全、肝硬変などの肝疾患、ネフローゼ症候群、腎不全などの腎疾患、甲状腺機能低下症などの内分泌疾患

●リンパ浮腫

乳癌・女性器腫瘍・前立腺癌手術による所属リンパ節郭清、放射線治療後などの四肢浮腫の原因として多いのがリンパ浮腫です。

発症時期は術後早期から数十年後などと個人差があります。



軽症例 → 重症例

【症状】

- 違和感や重たい感じから始まって肉眼的な浮腫が徐々に進行
- 患肢の蜂窩織炎を伴うことがある

【治療】

- 保存治療（複合理学療法と呼ばれるマッサージを主体）
 - 外科的治療（リンパ管細静脈吻合術、リンパ節移植術）
- 保存治療に外科的治療を組み合わせることで浮腫が改善することがあります。

治療抵抗性の浮腫で心原性、静脈鬱滞性などが否定的な患者さんであれば、一度ご紹介ください。

【御任大輔・中島英親（院長）】

局所性浮腫：深部静脈血栓症や静脈瘤などの静脈性浮腫、リンパ浮腫など

●下肢静脈瘤

静脈性浮腫の代表疾患は深部静脈血栓症ですが、下肢静脈瘤も浮腫の原因となります。

血管外科



伏状型 側枝型 網目状 くもの巣状

見た目わかる、4タイプの下肢静脈瘤

【症状】

・静脈うっ滞によるだるさ ・浮腫、緊満痛 ・こむら返り
重症化すると色素沈着や脂肪皮膚硬化、下腿潰瘍の原因ともなりえます。強い自覚症状を伴う場合は治療の適応と考えられます。

【診断】超音波検査にて正確に可能。深部静脈血栓症の除外診断にも有用です。

【治療】従来のストリッピング手術も、低侵襲の手術となり今後は日帰り手術も行います。また、より低侵襲の血管内焼灼術が日本でも保険適応となり、当院でも高周波（ラジオ波）治療を近々導入予定です。

【萩原正一郎】

- ①出身地 ②卒業年 ③専門分野 ④当院で取り組みたいこと ⑤趣味・特技 ⑥ご挨拶

整形外科



長井 卓志

ながい たくし

日本整形外科学会 専門医
日本整形外科学会 認定スポーツ医
運動器リハビリテーション医

- ①大分県 ②昭和60年
③整形外科、手外科、上肢外科
④手外科疾患、上肢外傷の治療
⑤スポーツ（サッカー、野球）
⑥平成13年7月から平成17年4月まで当院で勤務しておりました。その後一旦大分県内の病院へ、そして今年10月より再び勤務することとなりました。出来るだけ早く慣れ、患者さんのニーズに応えられるように努力してまいります。宜しくお願いいたします。

<経歴>

大分大学医学部整形外科、轟整形外科病院、国東市民病院、臼杵市医師会立コスモス病院にて勤務。

整形外科



御任 大輔

みとう だいすけ

日本形成外科学会所属

- ①熊本県 ②平成24年
③整形外科、形成外科（東京大学医学部附属病院より出向）
④手外科疾患、整形外科疾患一般
⑤インターネット
⑥より良い医療を提供できるよう、一生懸命真摯に取り組んでいきたいと思っております。
どうぞ宜しくお願いいたします。

<経歴>

熊本大学医学部医学科を卒業後、国立病院機構国際医療研究センター病院にて臨床研修。平成26年より東京大学医学部附属病院形成外科、平成27年より埼玉医科大学附属病院総合医療センター形成外科にて勤務。

形成外科



坂本 佳奈

さかもと かな

日本形成外科学会所属
日本皮膚学会所属

- ①熊本県 ②平成24年
③形成外科（熊本大学医学部附属病院より出向）
④口唇口蓋裂の一般的な形成外科としての技術、知識をつけたい
⑤テニス、買い物
⑥まだ未熟なところも多く、ご迷惑を多々お掛けするとおもいますが、知識や経験を積んでいきたいと思っております。どうぞ宜しくお願いいたします。

<経歴>

熊本大学医学部医学科を卒業後、宮崎県立延岡病院にて臨床研修。平成26年より熊本大学医学部附属病院皮膚科・形成再建科の医員となり、その後集中治療部へ出向。

研究紹介：「人工神経」



神経再生誘導チューブ

(平成25年7月より保険適用されました)

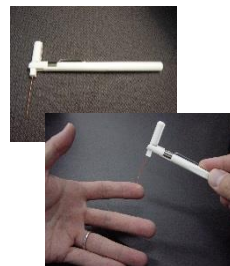


院長・切断四肢再接着センター長
中島 英親
なかしま ひでちか

Semmes-Weinstein法(SW法)を用いた知覚機能回復測定

患者を仰向け、閉眼させ、細いフィラメントから感じることをできるだけまでを測定します

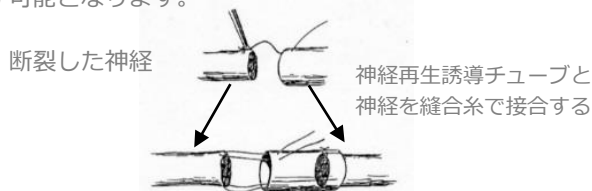
判定基準	フィラメントサイズ (mm)
優	正常 : 1.65~2.83
	軽度触覚低下 : 3.22~3.61
良	防御知覚低下 : 3.84~4.31
不可	防御知覚欠如 : 4.56~6.65



人工神経とは

外傷などが原因で切断し、神経をつなぎ直すことが不可能とするものに対して、神経再生誘導チューブを用いてつなぎ合わせるもので、チューブは数ヶ月で分解・吸収されます。

「欠損部分が大きく神経縫合ができない」場合も移植せずとも神経をつなぎ合わせる事が可能となります。



現在、13例全てにおいてSW法測定で『優』『良』のいずれかの結果を得ています。

また、電気生理学的回復を確認するために感覚神経活動電位 (SNAP) を測定し、優位な改善を示しました。

画像診断センター：“整形外科領域での超音波検査”のご紹介

整形外科領域ではレントゲン、CT、MRI検査が一般的で超音波検査はあまりされることはなかったです。しかし最近では画像処理技術の進歩により機能が向上したこと、リアルタイムで観察できること、患者さんへの負担が少ないことから一般的な検査の1つとなりました。



画像診断センター長
中山善晴

- 【特徴】
- ・動態検査が可能、検査簡便
 - ・閉所恐怖症、金属が体内に入っている方でMRI検査ができない方でも可能

【当院で主に行っている部位】手指・手関節・肘・肩・股関節・足関節・その他(四肢筋肉)など
(骨・軟骨・筋・腱・靭帯・末梢神経・血管など)

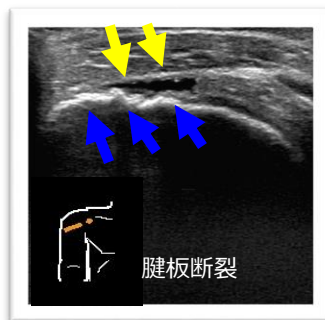


放射線科
部長 石塚恵未

肩関節超音波検査 棘上筋・棘下筋の観察

- 黄色：棘上筋腱の連続性の消失
- 青：棘上筋腱付着部骨表の凹凸

診断結果：断裂疑い



腱板断裂



正常

検査当日、患者さんの流れ

外来受付



診察



検査



診察



会計

ご依頼など、何かございましたら、ご連絡ください

☎ 096-345-8111

(内線2531 画像センター受付) 平日9時~16時 土曜9時~11時

TOPIC : 筋電電動義手

筋電電動義手とは

筋肉を収縮する時に発生する微弱な電流をスイッチ信号として利用し、手先具を開閉することができる義手です



成人前腕筋電義手



小児筋電義手

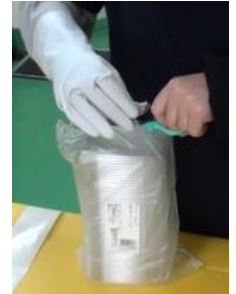
上腕筋電義手



正常に作動するかを確認 ⇒



訓練 ⇒



⇒ 職場復帰を目指します
(手袋を着用し作業をしています)

九州では筋電電動義手の装着訓練及び適合判定実施医療機関として九州労災病院（北九州）と当院が労災保険より認可されています。

【整形外科 手の外科（院長）中島英親】

外来診察担当表

平成27年10月1日～

【受付時間】 月曜日～金曜日 午前8時30分～午前11時 午後1時～午後4時
土曜日 午前8時30分～午前11時

※印は完全予約制となっております
☆印は整形外科医が担当いたします

曜日	診療科	月		火		水		木		金		土
		午前	午後	午前	午後	午前	午後	午前	午後	午前	午後	午前
	整形外科	○	○	○	○	○	○	○	○	○	○	○
	上肢	○	○	○	○	○	○	○	○	○	○	○
	下肢	○	○	○	○	○	○	○	○	○	○	○
	脊椎	○	☆	☆	☆	☆	☆	○	○	☆	☆	☆
	リウマチ科	○		○				○		○		
	形成外科	○	創傷ケア※	○		○		○		○		○
	小児形成外科	○						○		○		○
	皮膚科			○								○
	外科					○	○ (第4廊のみ林部)					○
	神経内科・内科 リハビリテーション科	○	○	○	○	○	○	○	○	○	○	○
	糖尿病外来			○	○							
	味覚外来※				○				○			
	脳神経外科※			○ (頭部外来)		○	○ (機能神経外科)	○				○
	循環器内科	○	[13時-16時] ○	○	[13時-15時] ○ 禁煙外来*	○	[13時-16時] ○	○	[13時-15時] ○	○	[13時-16時] ○	○ 禁煙外来*
	血管外来	○						○		○		
	救急総合外来	○		○		○		○		○		○

担当医師については、ホームページをご参照ください

熊本機能病院

検索

初診の患者さんも電話にて診察時間と医師を指定、予約できます。

救急センター

救急外来は24時間電話にてご紹介をお受けいたします。

米満 弘一郎（救急科） 電話096-345-8111（代表）

KUMAMOTO KINOH HOSPITAL
熊本機能病院
KUMAMOTO KINOH HOSPITAL

〒860-8518 熊本市北区山室6丁目8番1号

http://www.juryo.or.jp

TEL : 096-345-8111 FAX : 096-345-8188

